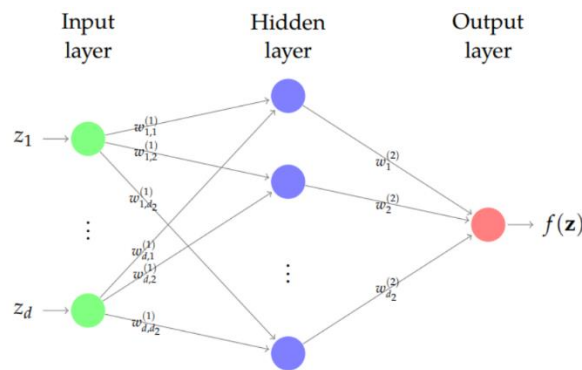


Das **Institut für Numerische Simulation** der Mathematisch-Naturwissenschaftlichen Fakultät der Universität Bonn, Arbeitsgruppe Prof. Dr. Michael Griebel, sucht zum nächstmöglichen Zeitpunkt eine

Studentische Hilfskraft

zur Unterstützung der Forschungstätigkeiten im Bereich **Deep Learning in Finanzanwendungen**.



Arbeitszeit:

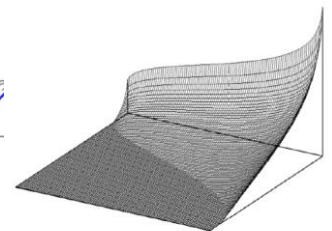
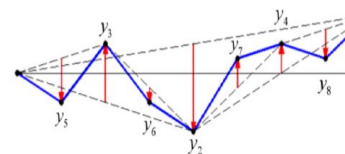
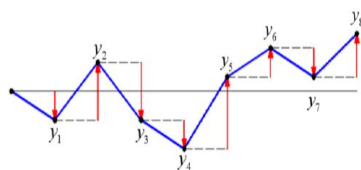
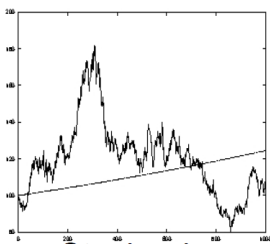
7,5 h pro Woche oder mehr.

Arbeitsort:

Institut für Numerische Simulation, Endenicher Allee 19 b, 53115 Bonn.

Aufgaben:

- Anwendung moderner Methoden aus dem maschinellen Lernen - insbesondere tiefe neuronale Netze - auf Anwendungen aus dem Finanzbereich.
- Vorhersage der Kursentwicklungen und Kenngrößen verschiedener Fonds und Portfolios.
- Hyperparameteroptimierung und Transferlernen für komplexe Regressionsmodelle.



Voraussetzungen:

Wünschenswert sind Kenntnisse in Tensorflow oder Pytorch o.ä.

Wir bieten:

... die Chance bereits während des Studiums Teil einer Forschungsgruppe zu sein und an spannenden Fragestellungen aktueller angewandter Forschung mitzuarbeiten.
 ... gegebenenfalls die Möglichkeit einer Bachelor- und/oder Masterarbeit in dem Fach Mathematik (oder auch Informatik) durchzuführen, sowie flexible Arbeitszeiten und ein nettes Team.

Bewerbung:

Vollständige und aussagekräftige Bewerbungsunterlagen (Anschreiben, tabellarischer Lebenslauf mit Foto, Zeugnisse) bitte an: Institut für Numerische Simulation, Prof. Dr. Michael Griebel, Endenicher Allee 19 b, 53115 Bonn oder per E-Mail an: contact@ins.uni-bonn.de. Web: <https://ins.uni-bonn.de/group/griebel/projects>.